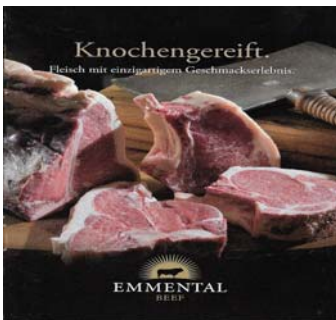




EMMENTAL BEEF

Emmental Beef ist ein knochengereiftes Fleisch , auch DRY-AGED –BEEF , genannt .
Während 6 Wochen reift das Rindfleisch in einem Kühlraum in Linden im Emmental , BE .



Vom Grill

T – Bone Steak	+400g	Fr. 57.00
T – Bone Steak	+500g	Fr. 62.00
Côte de Boeuf	+400g	Fr. 52.00
Côte de Boeuf	+500g	Fr. 57.00

Serviert mit Gemüse + Bratkartoffeln

